

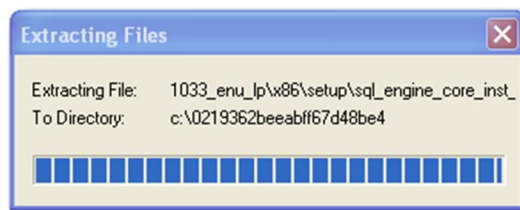
Manuelle Installation der Microsoft SQL Server 2008 R2 SP1 Express-Edition

(Stand: September 2012)

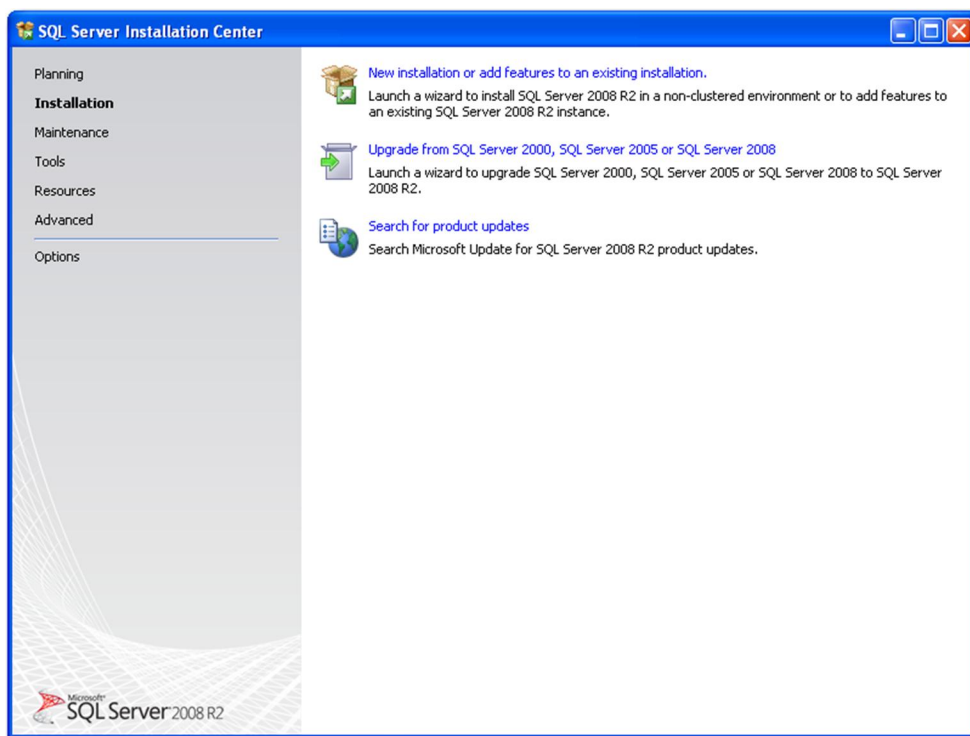
Das Setup finden Sie auf der Microsoft Downloadseite

<http://www.microsoft.com/en-us/download/details.aspx?id=26729>

Nachdem Sie die Setup-Datei „SQLEXP_x86_ENU.exe“ (106,1 MB) heruntergeladen haben, können Sie diese unmittelbar ausführen. Zunächst wird das im Setup enthaltene Installationspaket entpackt:



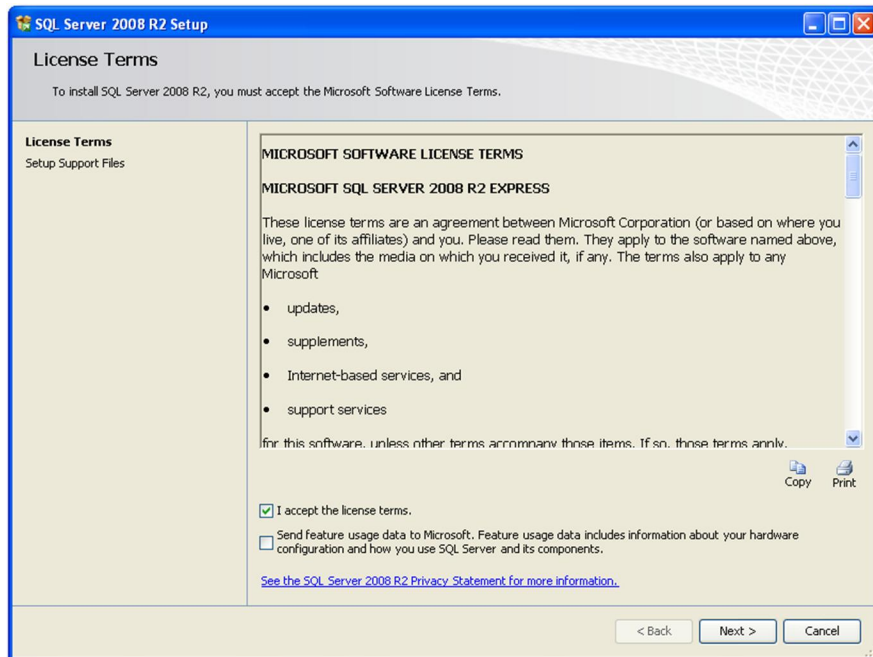
Anschließend wird der Installationsassistent gestartet:



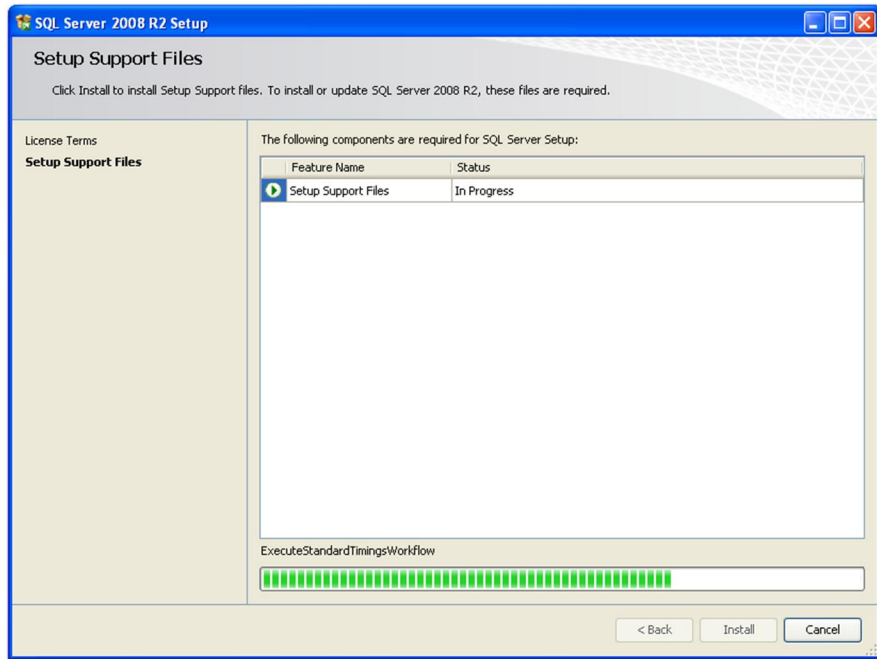
Wählen Sie den Menüpunkt „New Installation ...“ (Neue Installation), um den Installationsvorgang zu beginnen. Mit dem folgenden Dialog werden Sie informiert, dass der Installationsvorgang weiterhin aktiv ist:



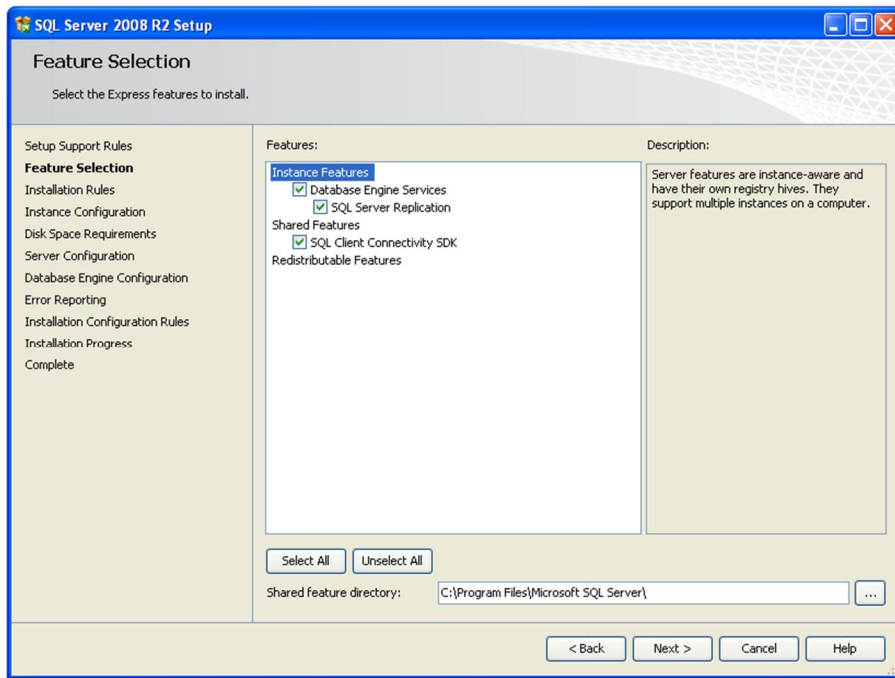
Zunächst müssen Sie den Lizenzbedingungen zur Nutzung des Microsoft SQL Servers zustimmen:



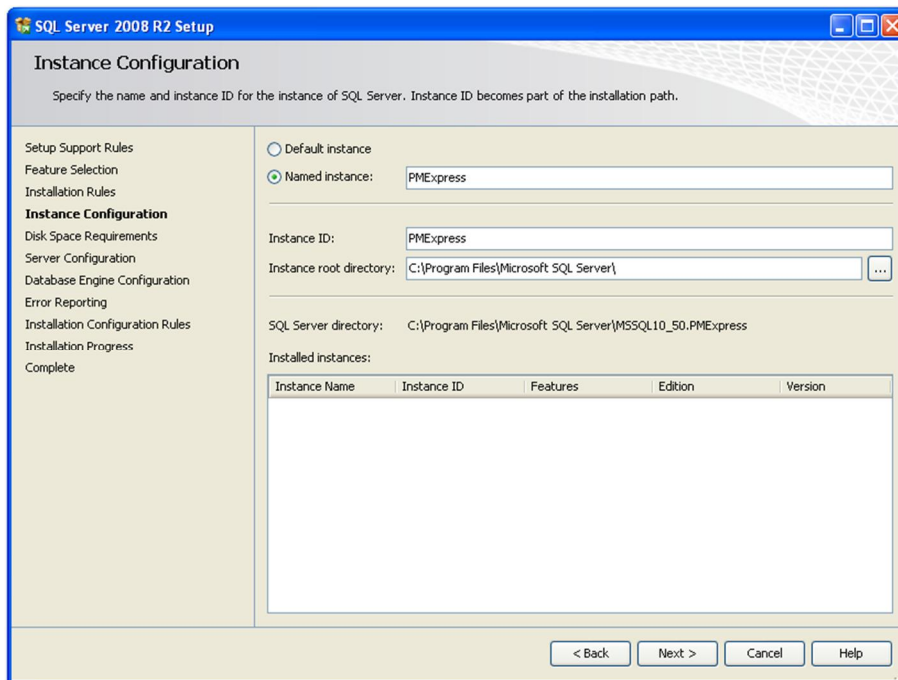
Danach werden die zur Installationsunterstützung benötigten Dateien geladen:



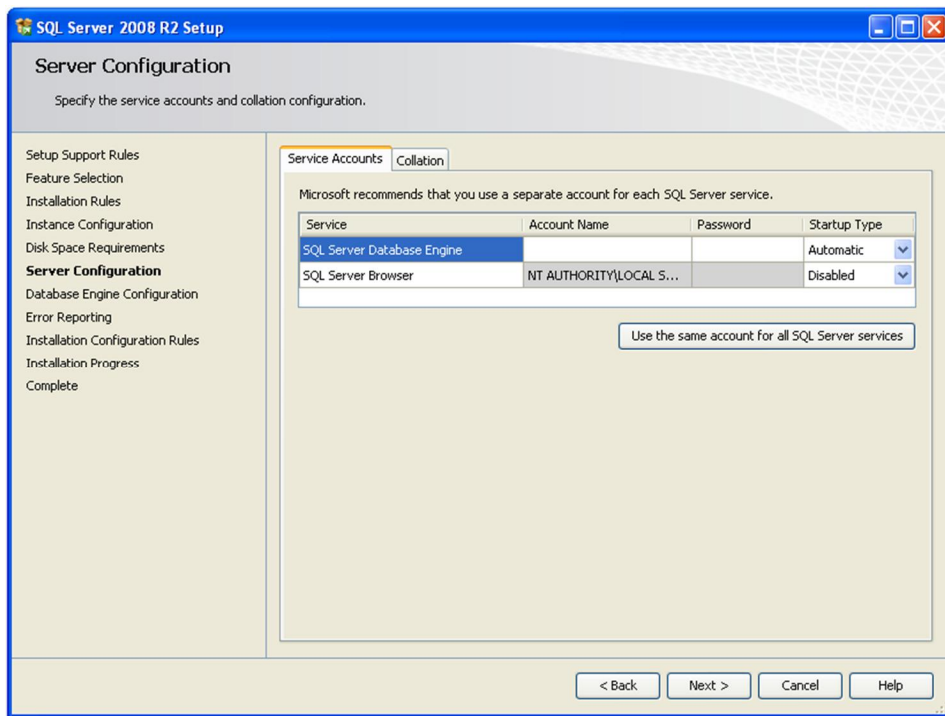
Wenn alles geklappt hat, können Sie die gewünschten "Features" auswählen - selektieren Sie alle:



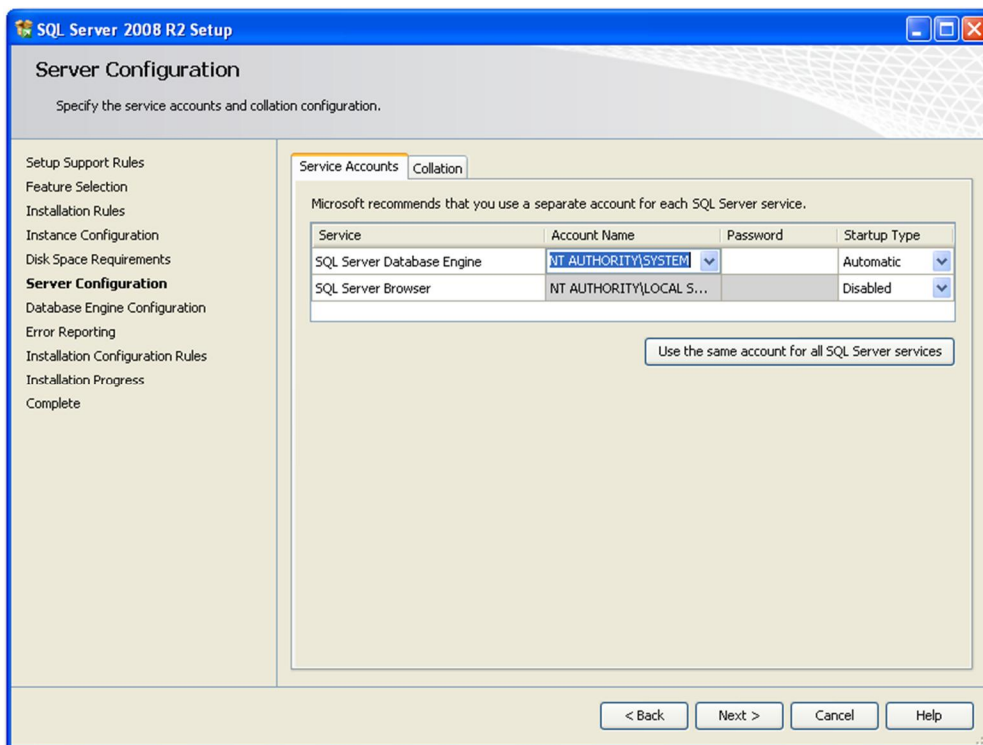
ACHTUNG! In folgenden Schritt wird der Name der lokalen SQL Server Instanz festgelegt. Um pulsmagic zu nutzen, müssen Sie als Namen für die SQL Server Instanz „PMExpress“ eingeben!



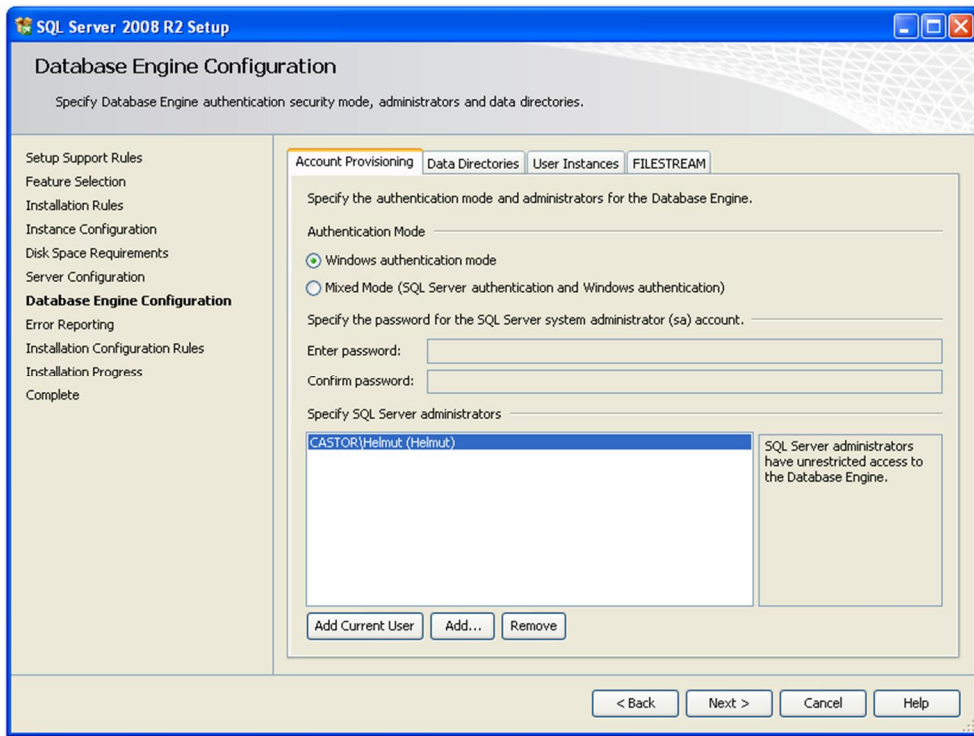
ACHTUNG! Beim SQL Server handelt es sich um einen Dienst; jeder Windows-Dienst benötigt einen „Account-Name“. Für den „SQL Server Database Engine“-Dienst ist standardmäßig kein Eintrag voreingestellt:



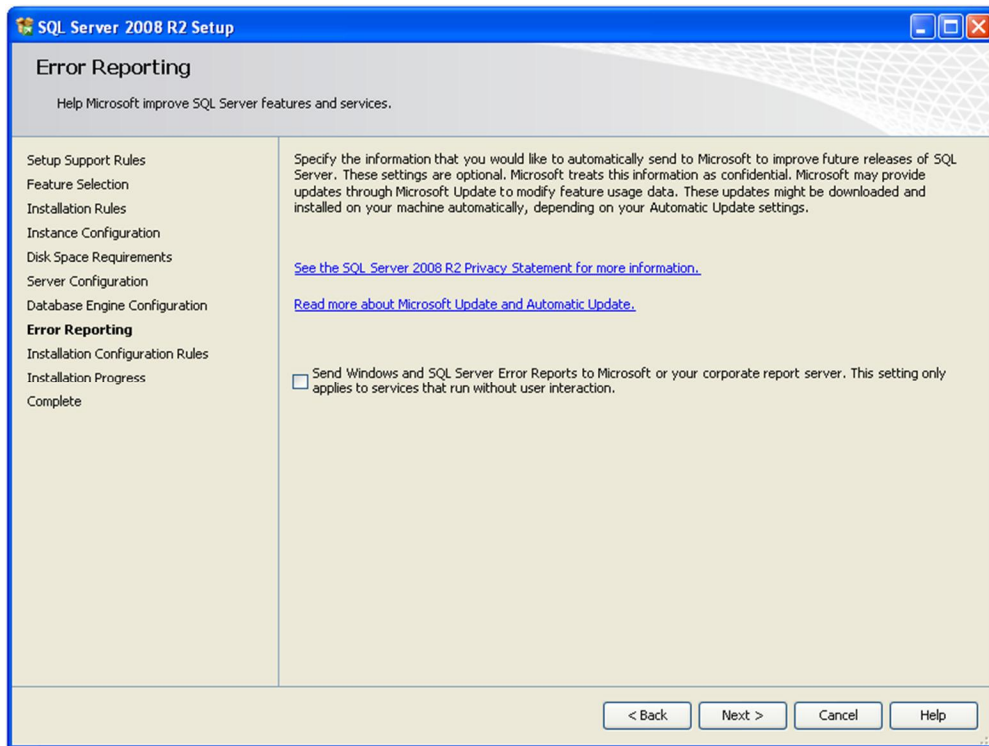
Wählen Sie „NT AUTHORITY\SYSTEM“ als „Account Name“ aus der Liste. Die Liste erscheint, sobald Sie mit der Maus in das leere Feld klicken:



Ab nun können Sie in den restlichen Dialogen die Voreinstellungen übernehmen:

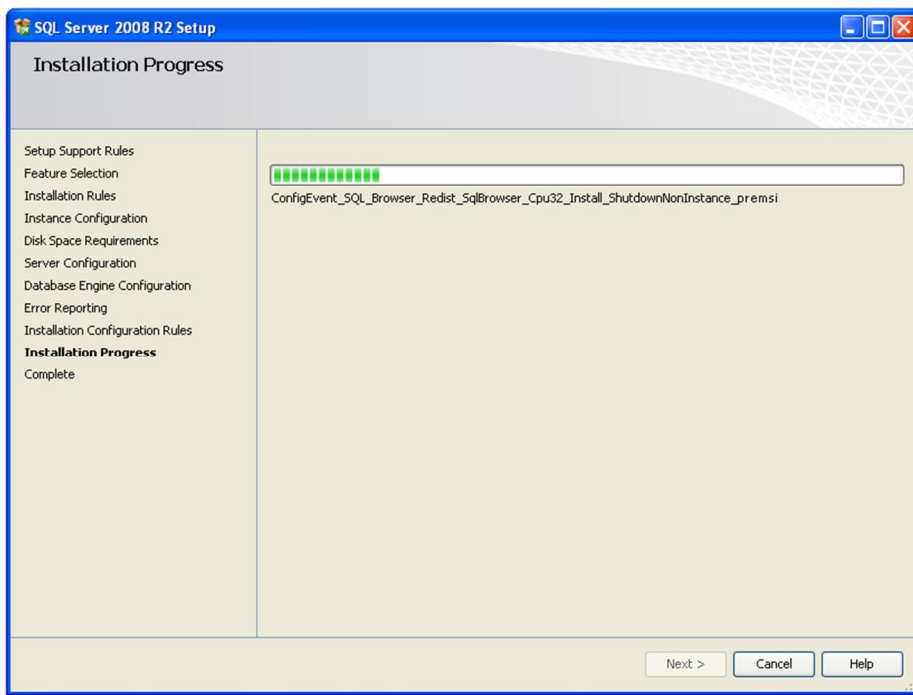


Ob Sie Fehlermeldungen automatisch an Microsoft weiterleiten, können Sie selbst entscheiden:

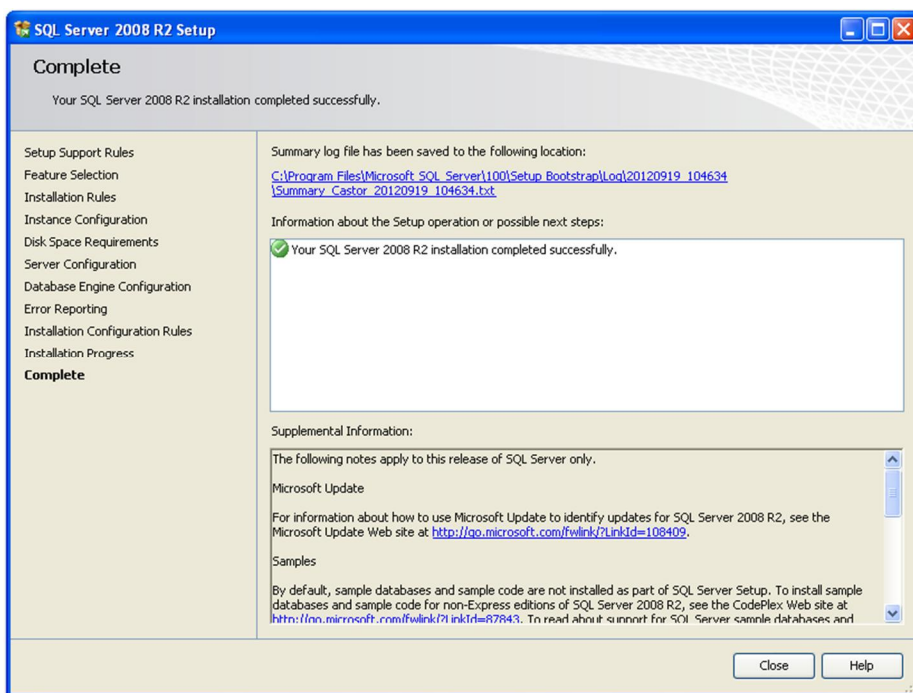


Nach Bestätigung dieses Dialoges startet der eigentliche Installationsvorgang.

Anhand einer Fortschrittsanzeigen werden Sie über den Fortgang der Installation informiert:



Im abschließenden Dialog finden Sie auch einen Hinweis zur Log-Datei. Diese wird benötigt, um bei Problemen Hinweise für mögliche Ursachen zu erhalten:



Damit ist die Installation beendet und Sie kehren zum Hauptfenster des Installationsassistenten zurück, das Sie nun ebenfalls schließen können.